



BRAND NEW ITEMS

2023 vol.06-4



ポアアップ系関連アイテム

モンキー 125 (JB02)

ポアアップに必要な
アイテムをひとまとめ!!
“パワーパック LIGHT”
リリース!
164cc パワーパック LIGHT!

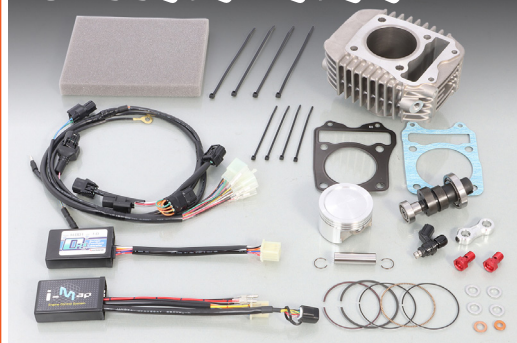
モンキー 125 (JB02) 用



164cc パワーパック LIGHT

商品コード	税込価格	JAN コード
230-1300010	¥63,800 (本体価格 ¥58,000)	4 990852 126231
<p>●アルミ鋳鉄スリーブシリンダー ●排気量：164cc ●ボア径：φ 60 ●ピストン：鋳造 (3R) 仕様 ●圧縮比：11.1：1 (ノーマル 9.3：1) ●i-map インジェクションコントローラー ●O₂ センサーフィードバックキャンセラー ●大容量インジェクター (× 1.6) ●ハイカムシャフト type2 ●オイルギャラリ (シルバー)、ユニオンボルト (レッド)、アルミシーリングワッシャー、結束バンド、カラー等付属 ●無鉛プレミアムガソリン仕様</p>		
適合	モンキー 125 (JB02 全車種)	

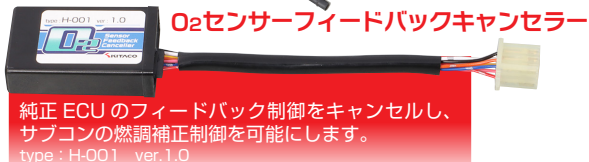
※ 125cc を超過する為、一般公道では使用できません。
 ※スーパーオイルクーラー KIT (3段コア：360-1300100 ¥22,000 込み / 5段コア：360-1300200 ¥26,400 込み) が別途必要です。



LIGHT ピストン
アルミ鋳造ピストン

カプラーオンハーネス

配線加工不要!!
ハーネスを割り込ませ
繋げるだけ。



O₂ センサーフィードバックキャンセラー

純正 ECU のフィードバック制御をキャンセルし、サブコンの燃調補正制御を可能にします。
type : H-001 ver.1.0

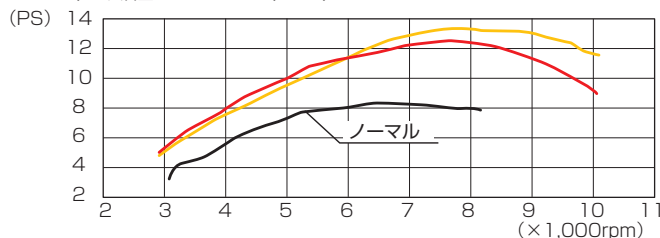


i-map インジェクションコントローラー

チューニング度合に合ったマップを DIP スイッチ (右) で切り替え。
ユーザー設定マップ (MAP-16) 製作可能 ※1

— LIGHT ポアアップ KIT164cc + ハイカムタイプ 2 + UNI フィルター KIT + ソードダウンマフラー + 大容量インジェクター (× 1.6)

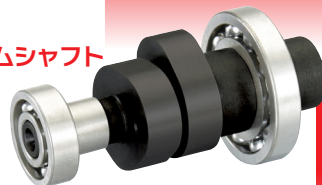
— LIGHT ポアアップ KIT164cc + ハイカムタイプ 2 + ソードダウンマフラー (ノーマルエアークリーナー) + 大容量インジェクター (× 1.6)



LIGHT シリンダー アルミ鋳鉄スリーブシリンダー



オイルラインの取り出し口装備



ハイカムシャフト type2

○バルブタイミング角度 (ノーマルシリンダーヘッド使用時)
INバルブ OPEN 8° BTDC
CLOSE 46° ABDC
EXバルブ OPEN 40° BBDC
CLOSE 12° ATDC
1mm リフト時参考値
※デコンプ機能はありません。

付属の i-map にはデフォルトマップ (MAP-1~15) をインストール済

- MAP-1 補正無し MAP
- MAP-2 ノーマルインジェクター + ハイコンピストン + ハイカム type1 + ノーマルエアークリーナー + ソードダウンマフラー
- MAP-3 ノーマルインジェクター + ハイコンピストン + ハイカム type1 + UNI フィルター KIT + ソードダウンマフラー
- MAP-4 大容量インジェクター (×1.6) + 164cc LIGHT + ハイカム type2 + ノーマルエアークリーナー + ソードダウンマフラー
- MAP-5 大容量インジェクター (×1.6) + 164cc LIGHT + ハイカム type2 + UNI フィルター KIT + ソードダウンマフラー
- MAP-6 ※ MAP-5 のプラス補正燃調変更仕様 (Type-A)
- MAP-7 ※ MAP-5 のプラス補正燃調変更仕様 (Type-B)
- MAP-8 大容量インジェクター (×1.6) + 181cc LIGHT + ハイカム type2 + ノーマルエアークリーナー + ソードダウンマフラー
- MAP-9 大容量インジェクター (×1.6) + 181cc LIGHT + ハイカム type2 + UNI フィルター KIT + ソードダウンマフラー
- MAP-10 ※ MAP-9 のプラス補正燃調変更仕様 (Type-A)
- MAP-11 ※ MAP-9 のプラス補正燃調変更仕様 (Type-B)
- MAP-12 大容量インジェクター (×1.6) + NEO 164cc + スロットルボディ 34mm + ソードダウンマフラー
- MAP-13 大容量インジェクター (×1.6) + NEO 181cc + スロットルボディ 34mm + ソードダウンマフラー
- MAP-14 大容量インジェクター (×1.9) + DOHC 181cc + スロットルボディ 34mm + ソードダウンマフラー
- MAP-15 ※ MAP-14 のプラス補正燃調変更仕様
- MAP-16 ユーザー設定マップ ※1

【レプリミット：MAP-1~11 / 10,500rpm MAP-12~15 / 11,000rpm】※レプリミットの回転数は表記まで上昇することを保障するものではありません。

※ 1. オリジナルマップを製作するにはインターネット環境が整ったパソコンと PC インターフェイスケーブル (763-0500900) が必要です。弊社 WEB サイトから設定ソフトをダウンロード (無料) してパソコンで設定して下さい。